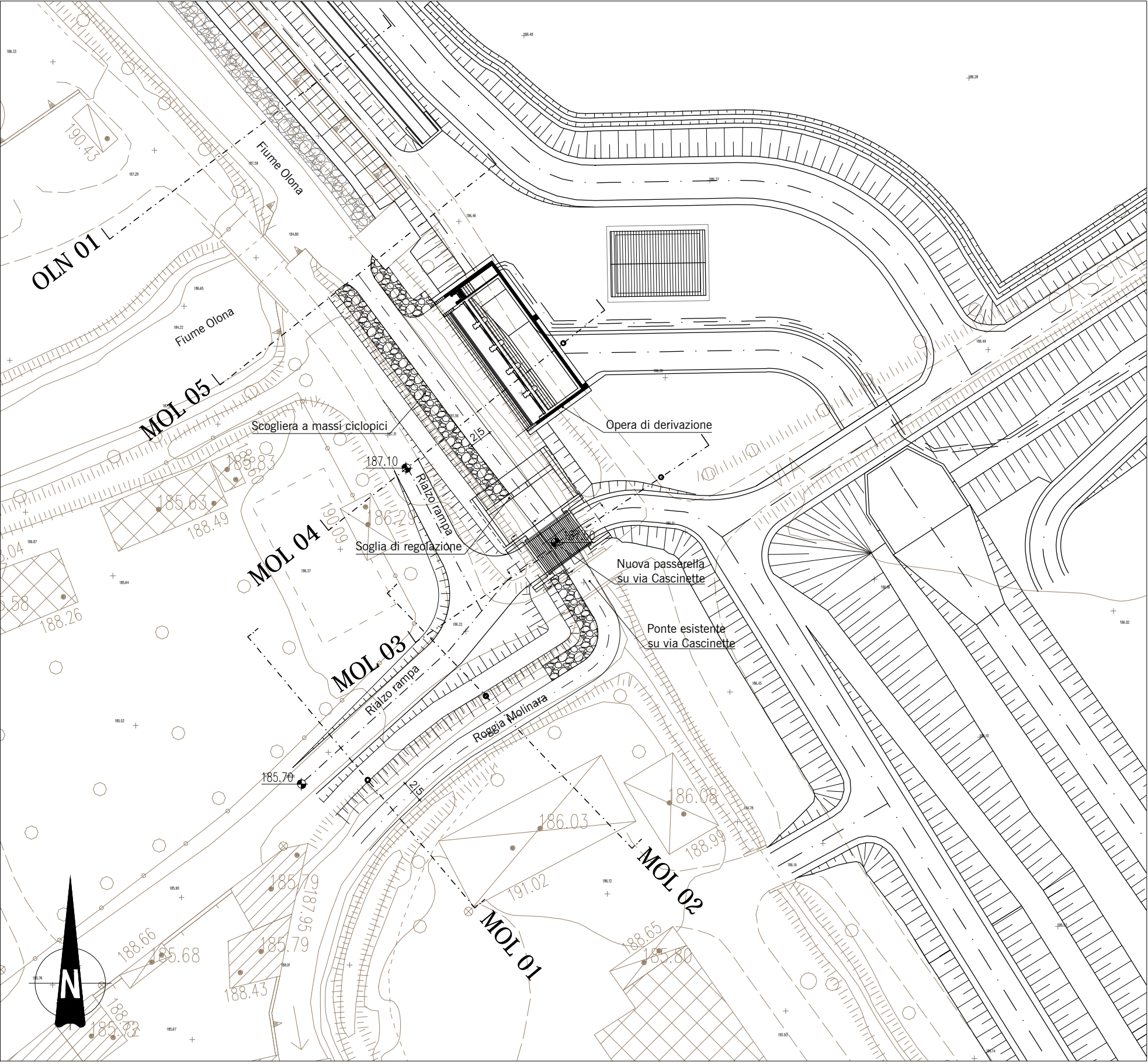


PLANIMETRIA GENERALE

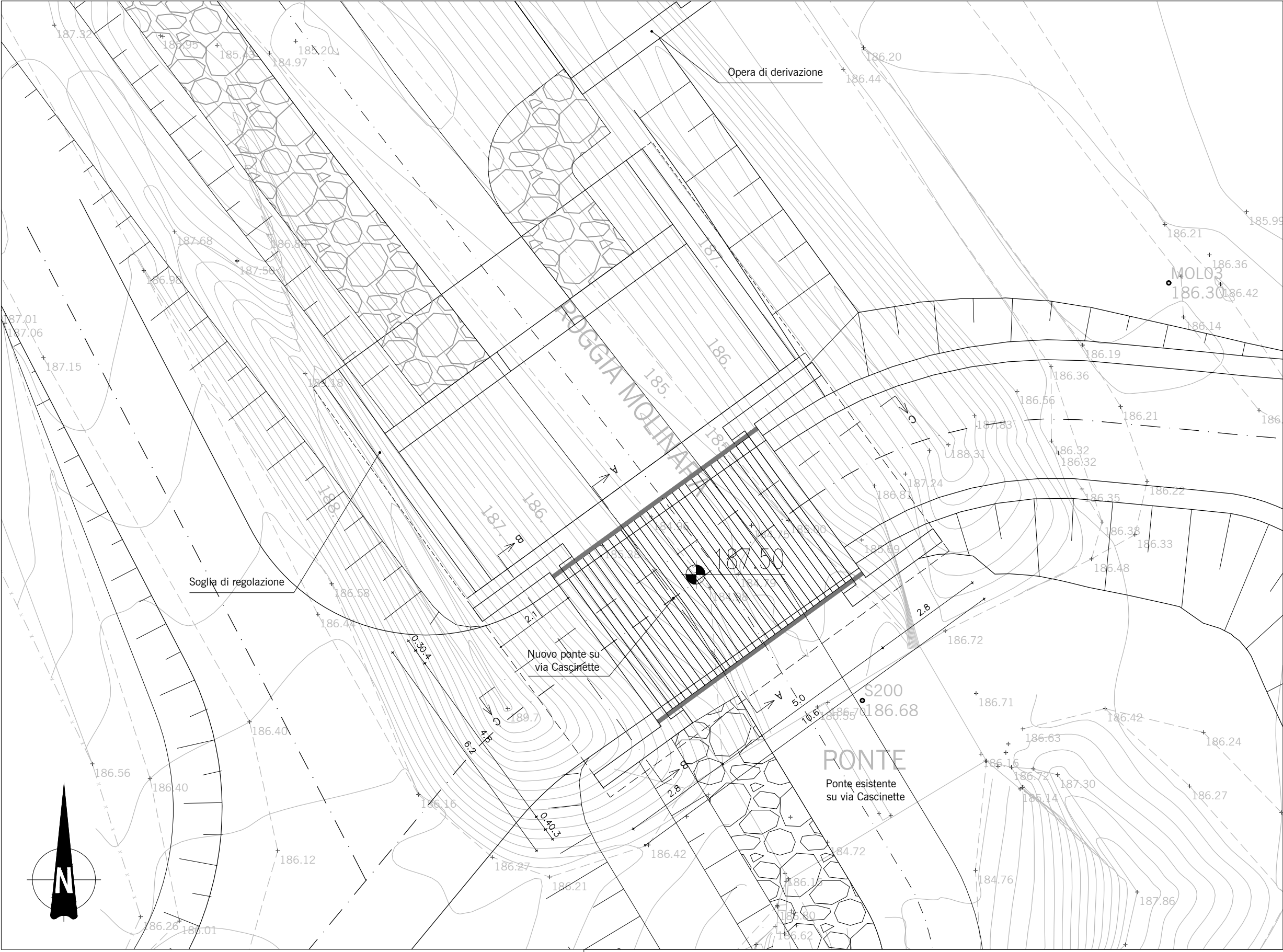
Scala 1:500



SOGLIA DI REGOLAZIONE

Pianta

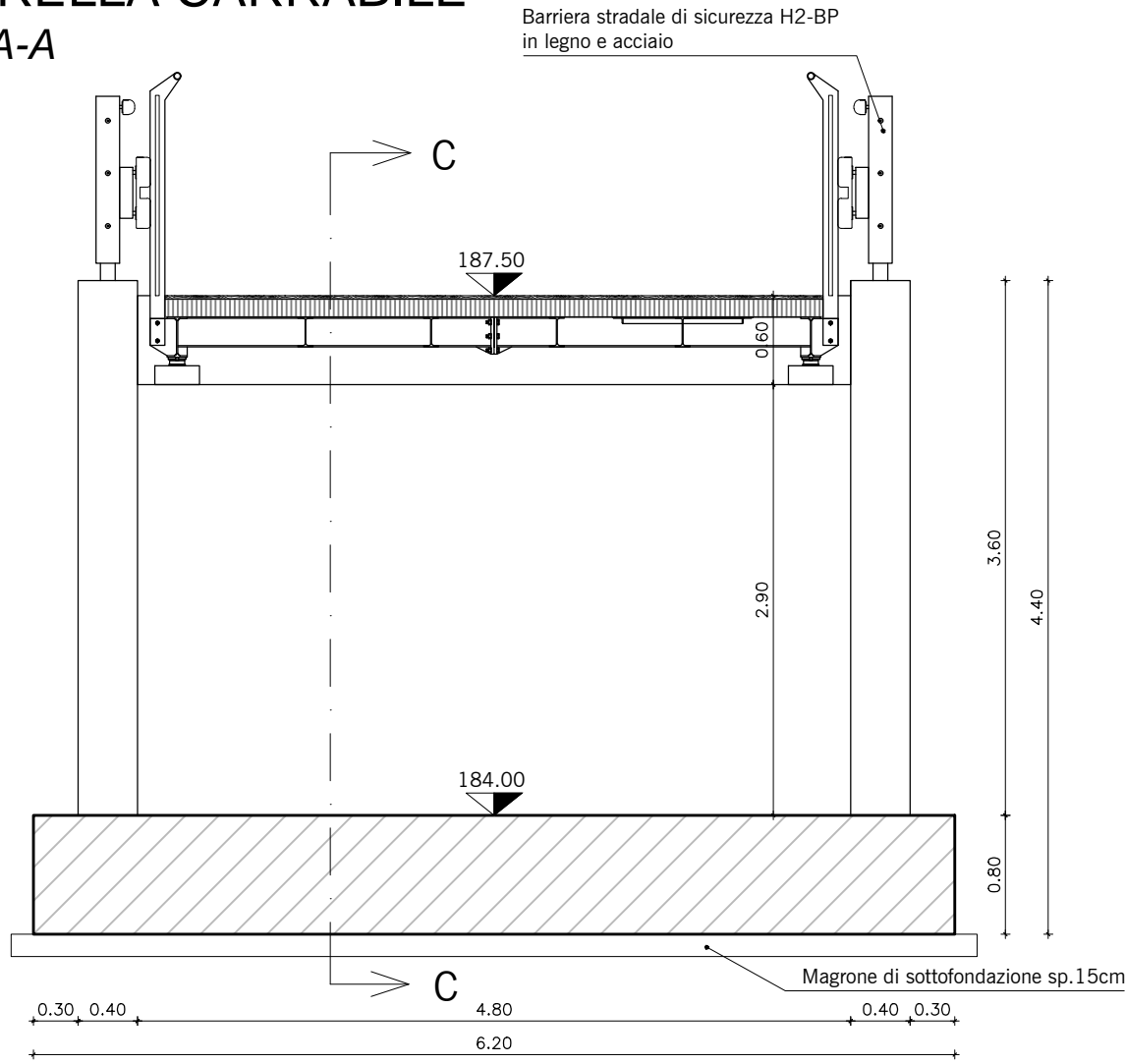
Scala 1:100



PASSERELLA CARRABILE

Sezione A-A

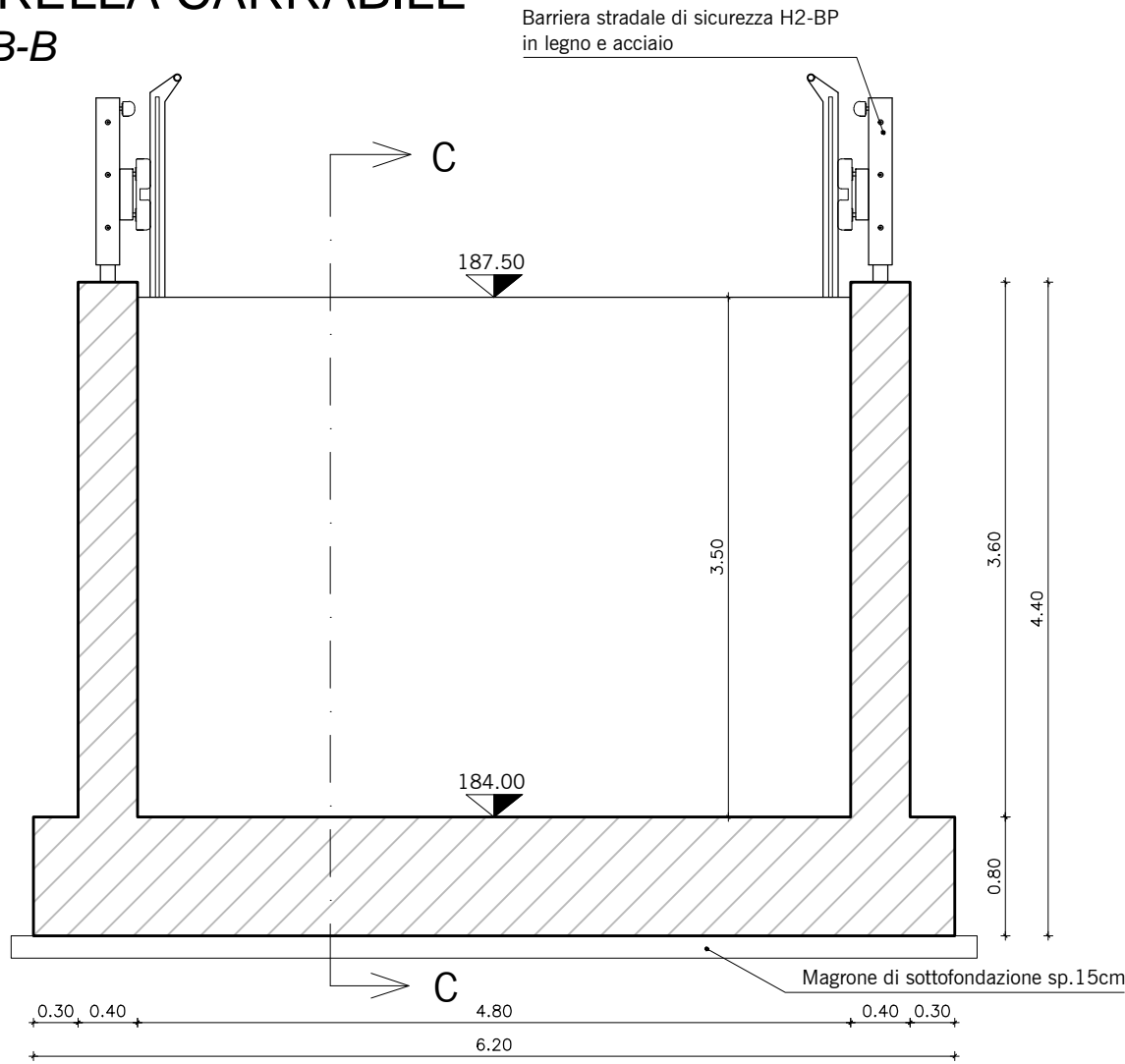
Scala 1:50



PASSERELLA CARRABILE

Sezione B-B

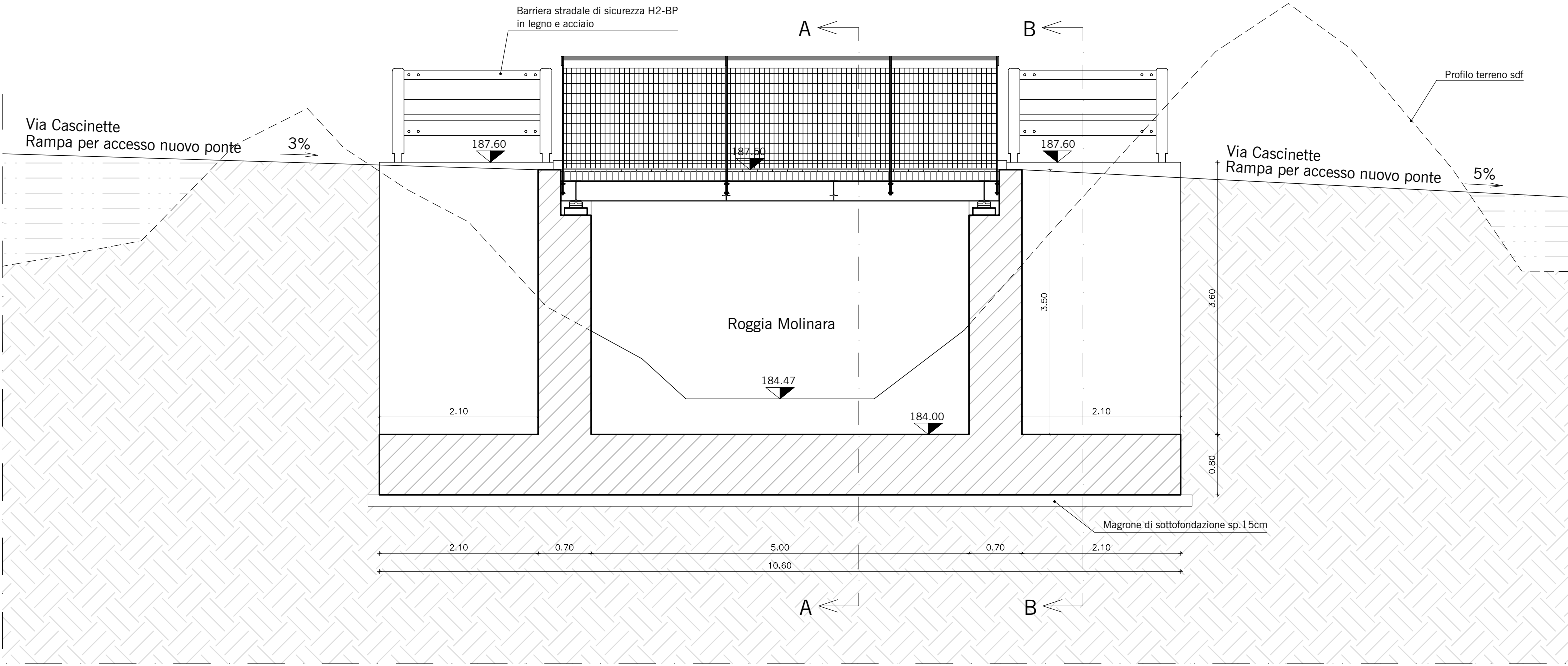
Scala 1:50



PASSERELLA CARRABILE

Sezione C-C

Scala 1:50



REV.	DATA	DESCRIZIONE	REDATTO	VERIFICATO	APPROVATO
0	11/2013	CONSEGNA	D.Destro	A.Boccato	M.Coccato
1	12/2020	AGGIORNAMENTO PROGETTO ESECUTIVO	J.E.Lucca	J.E.Lucca	M.Coccato
2	01/2021	VERIFICA AGGIORNAMENTO PROGETTO ESECUTIVO	J.E.Lucca	J.E.Lucca	S.Fattorelli



OPERE DI LAMINAZIONE DELLE PIENE DEL
FIUME OLONA DA REALIZZARE NEI COMUNI
DI CANEGRATE (MI), LEGNANO (MI),
PARABIAGO (MI), E S. VITTORE OLONA (MI)

AGGIORNAMENTO
PROGETTO ESECUTIVO

RESPONSABILE DEL PROCEDIMENTO: DOTT. ING. MARCO LA VEGLIA

PROGETTAZIONE: **A.T.I. TECHNITAL S.p.A. – mandataria**
BETA STUDIO S.r.l.

AGGIORNAMENTO: **BETA STUDIO S.r.l.**

Capo Progetto e Responsabile Integrazione Prestazioni Specialistiche: DOTT. ING. SERGIO FATTORELLI

ELABORAZIONE:
BETA Studio S.r.l.

TITOLO ELABORATO:
PASSERELLA CARRABILE DI ATTRAVERSAMENTO
IN LOCALITÀ MOLINO GIULINI
CARPENTERIA SPALLE E FONDAZIONE

SCALA:
varie

REV.
2

N° ELABORATO:

NOME FILE:
PEPOPON01.dwg

DATA:
GENNAIO 2021

PEPOPON01